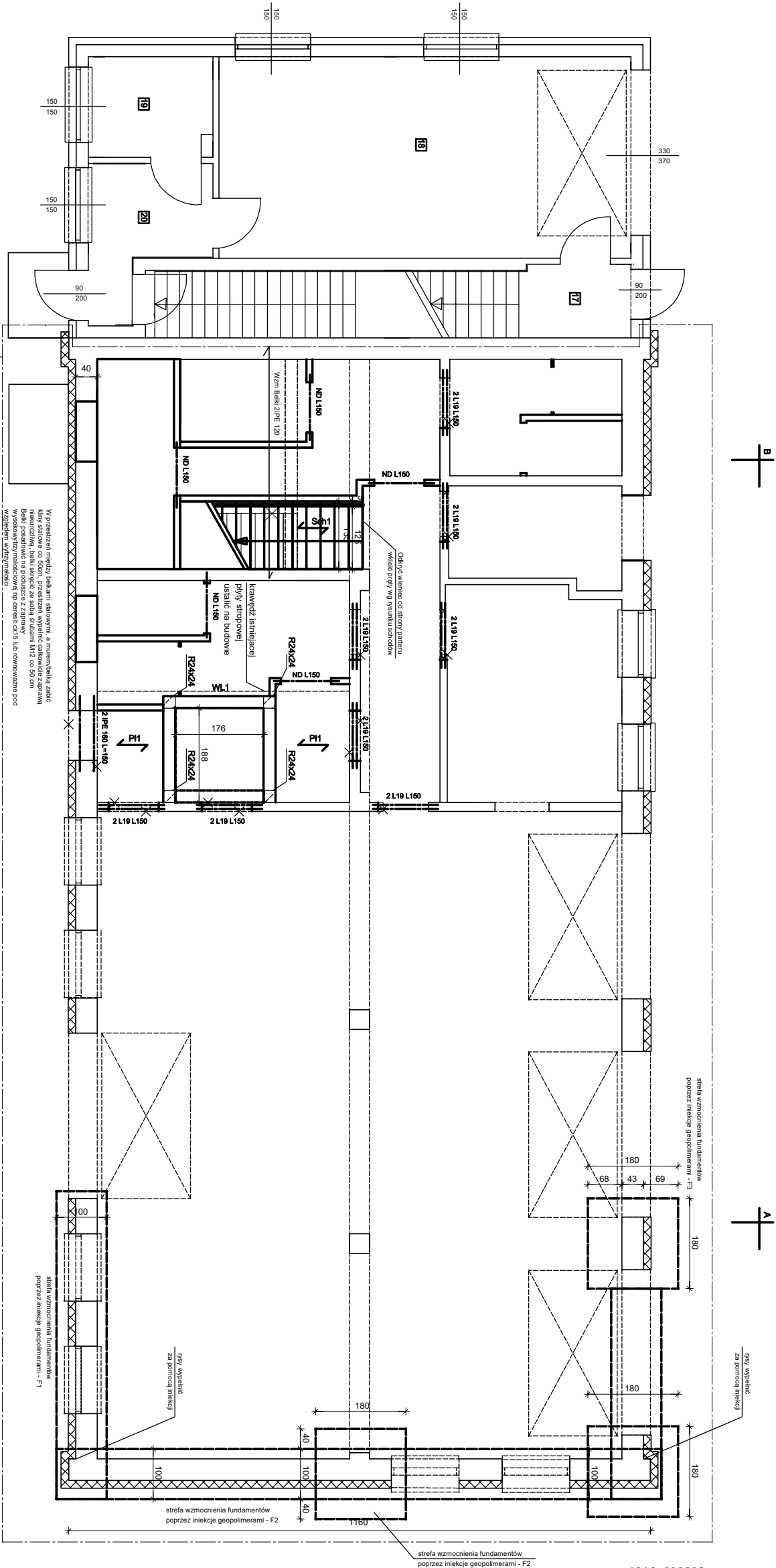


Konstrukcja  
Rzut parteru  
skala 1:50



Zestawienie stali SZ25					
Nazwa	Typ	ilość	rozmiar	masa netto	masa brutto
2 PE 180	2 PE 180	1,9	4	15,00	63,20
				63,20	63,20

Przed wykonaniem bruzd i otworów należy podsiemnować opierające się na bruzdowanych elementach stopy oraz za pomocą doświetlonych wyznaczonych podpórce ścian przelęg obciążenia od ścian konstrukcyjnych bezpośrednio nad wykonanymi bruzdami i otworami. Obciążenia należy przelęg na grunt. Słupki należy powłokować w poziomie powłoką. Demontaż wyznaczonych elementów podparających należy po uzyskaniu przez element (beton, zaprawę) 80% wytrzymałości charakterystycznej.

Przed wykonaniem elementów wsz/bsi wymiary sprawdzić w naturze  
Stal A-IIIN  
SZ25

INSTRUKCJA DLA MONTAŻY I WYKONANIA KONSTRUKCYJNE PRZED WYKONANIEM PRAC PRACOWNIA		INSTRUKCJA DLA MONTAŻY I WYKONANIA KONSTRUKCYJNE PRZED WYKONANIEM PRAC PRACOWNIA	
KONSTRUKCJA - Rzut parteru		KONSTRUKCJA - Rzut parteru	
Projektant mgr inż. Wiesław Dębowski uprawnienia do projektowania w specjalności konstrukcyjno-budowlanej nr KUP.0003.PCOK.10		Projektant mgr inż. Wiesław Dębowski uprawnienia do projektowania w specjalności konstrukcyjno-budowlanej nr KUP.0003.PCOK.10	
Materiał Stal A-IIIN		Materiał Stal A-IIIN	
Materiał Stal A-IIIN		Materiał Stal A-IIIN	